

EN PAYS
BASQUE

Euskal Herrian

CHAMBRES D'HÔTES DESKANTSUAN - GUÉTHARY - PAYS BASQUE



CHAMBRES D'HÔTES DESKANTSUAN - GUÉTHARY

Bienvenue dans nos 5 chambres d'hôtes au centre ville
de Guéthary, lieu idéal pour rayonner dans tout le Pays-
Basque

<https://deskantsuan-guethary.fr>



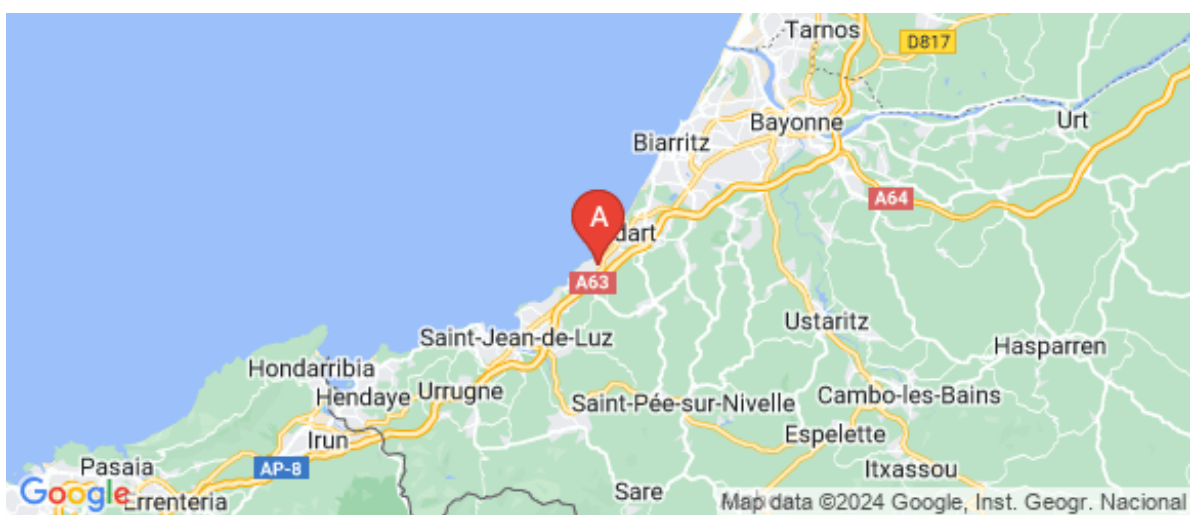
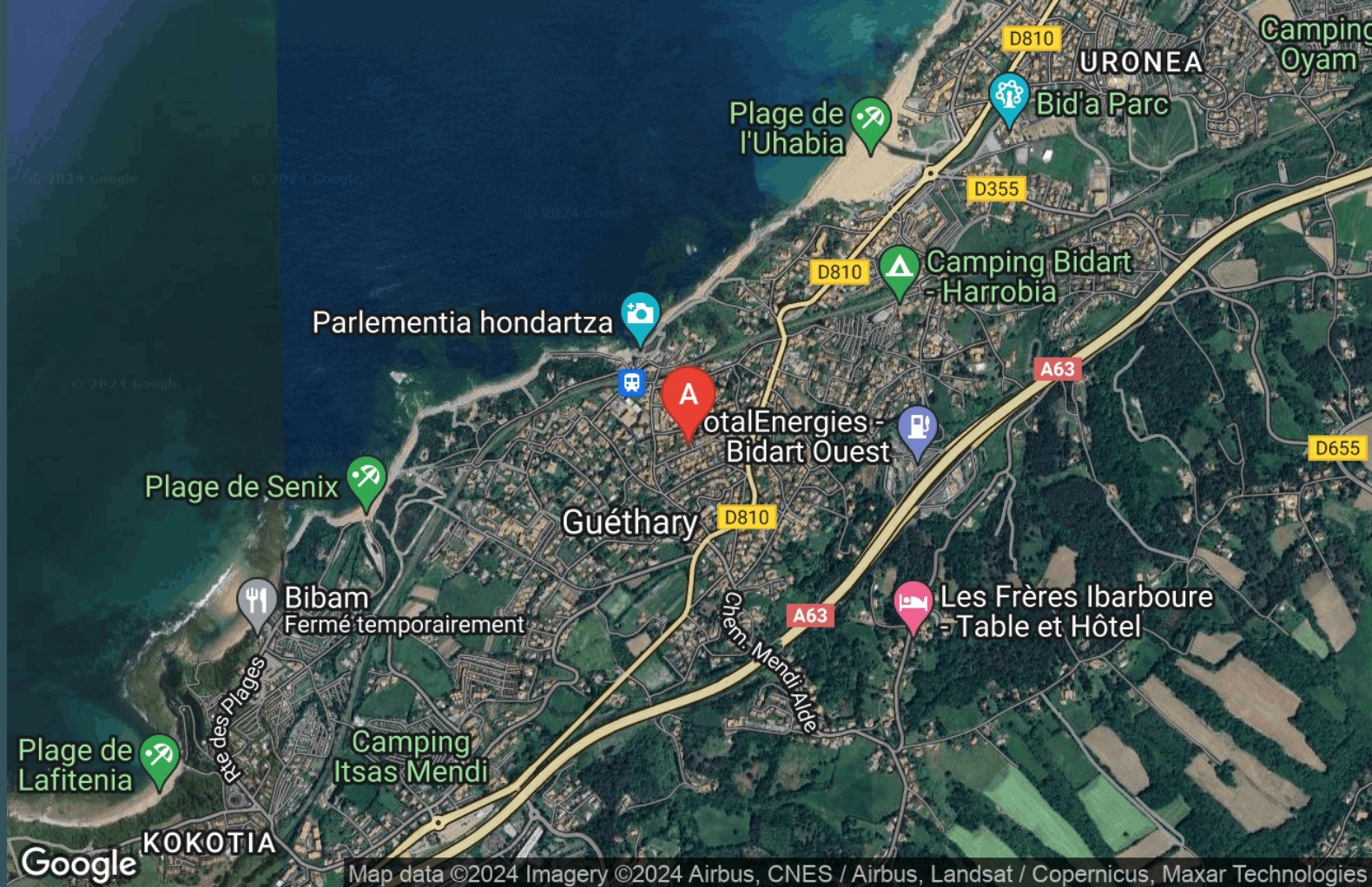


Pantxika URTIZBEREA

+33 5 59 26 54 12

+33 6 77 97 51 18

A Chambres d'hôtes DESKANTSUAN -
Guéthary : 46 impasse Assombrenia 64210
GUETHARY





Chambres d'hôtes DESKANTSUAN - Guéthary



 Chambre 1  Chambre 2  Chambre 3  Chambre 4  Chambre 5

Guéthary est l'endroit idéal pour rayonner dans tout le Pays-Basque. Au centre ville de Guéthary, grande maison comportant 5 chambres d'hôtes joliment décorées pour 2 ou 3 personnes. Le parking privatif, très apprécié dans ce village touristique, vous permettra de circuler dans les rues, aller à la plage ou au restaurant à pied en toute tranquillité. Wifi.





Infos sur l'établissement

 *Communs*

 *Activités*

 *Réseaux*

Accès Internet

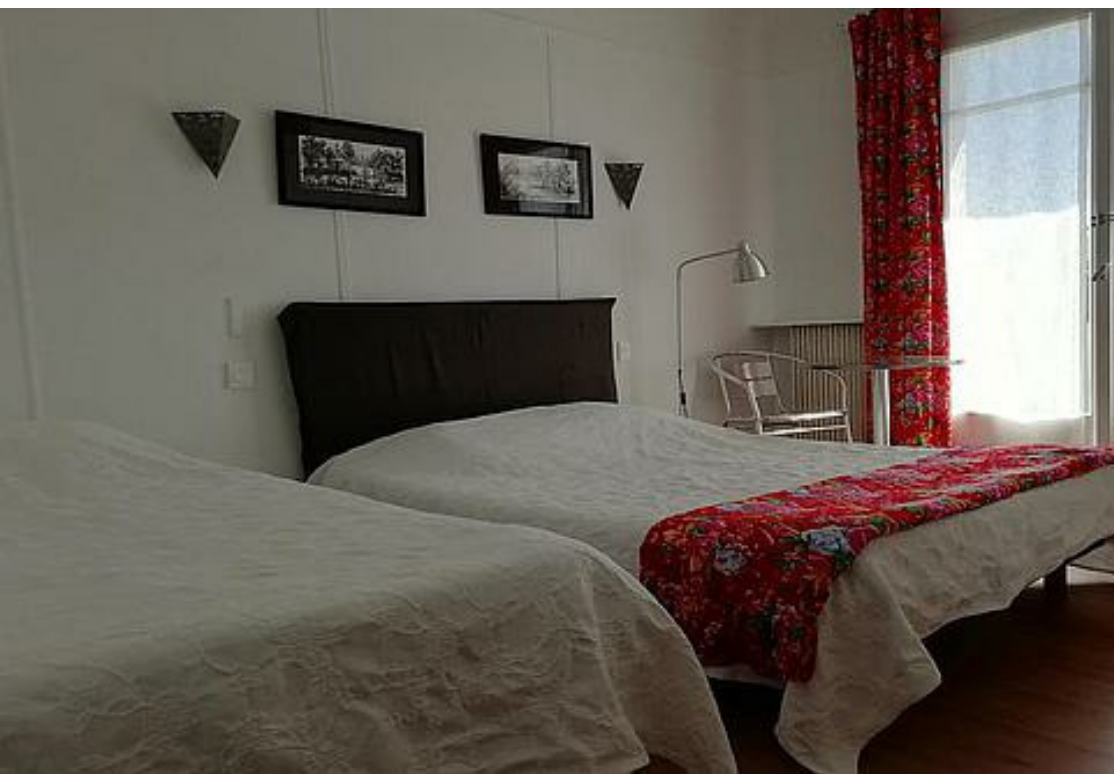
 *Stationnement*

Parking

 *Services*

Nettoyage / ménage

 *Extérieurs*





Chambre 1



Chambre



2

personnes



1

chambre



13

m2

Chambres

Chambre(s): 1
Lit(s): 0

dont lit(s) 1 pers.: 0
dont lit(s) 2 pers.: 0

*Salle de bains / Salle
d'eau*

WC

Cuisine

Autres pièces

Media

Autres équipements

Chauffage / AC

Exterieur

Divers



Chambre 2



Chambre



2

personnes



2

chambres



13

m2

Chambres

Chambre(s): 2
Lit(s): 0

dont lit(s) 1 pers.: 0
dont lit(s) 2 pers.: 0

*Salle de bains / Salle
d'eau*

WC

Cuisine

Autres pièces

Media

Autres équipements

Chauffage / AC

Exterieur

Divers



Chambre 3



Chambre



2

personnes



3

chambres



13

m2

Chambres

Chambre(s): 3
Lit(s): 0

dont lit(s) 1 pers.: 0
dont lit(s) 2 pers.: 0

*Salle de bains / Salle
d'eau*

WC

Cuisine

Autres pièces

Media

Autres équipements

Chauffage / AC

Exterieur

Divers



Chambre 4



Chambre



2

personnes



4

chambres



13

m2

Chambres

Chambre(s): 4
Lit(s): 0

dont lit(s) 1 pers.: 0
dont lit(s) 2 pers.: 0

*Salle de bains / Salle
d'eau*

WC

Cuisine

Autres pièces

Media

Autres équipements

Chauffage / AC

Exterieur

Divers



Chambre 5



Chambre



2

personnes



5

chambres



13

m2



Chambres

Chambre(s): 5
Lit(s): 0

dont lit(s) 1 pers.: 0
dont lit(s) 2 pers.: 0

*Salle de bains / Salle
d'eau*

WC

Cuisine

Autres pièces

Media

Autres équipements

Chauffage / AC

Exterieur

Divers

Mes recommandations



Briket'Bistrot

+33 5 59 26 51 34
Rue de l'Église

<https://www.briketenia.com/fr/briket-cote>

0.4 km
📍 GUETHARY



Le Briket'Bistrot, à l'ambiance contemporaine et épurée, propose des plats élaborés par les mêmes chefs du restaurant étoilé (1 étoile) Briketenia. La carte est élaborée à partir de produits de saison qui proviennent de chez les producteurs des environs de Guéthary. Ce restaurant est ouvert du mercredi au dimanche de mi-avril à fin octobre.



Fronton de Saraleguinea

+33 5 59 26 57 83
117 avenue du Général de Gaulle

0.2 km
📍 GUETHARY



Situé dans le parc municipal et accolé au Musée de Guéthary, le fronton Saraleguinea a été construit en 1958. C'est un petit fronton pour la main nue avec mur à gauche et mur à fond, destiné à l'entraînement des enfants et jeunes gens, sur une place mieux adaptée à ce jeu traditionnel.



Parc André Narbaitz

+33 5 59 26 57 83
117 avenue du général de Gaulle

0.2 km
📍 GUETHARY



Dans le centre du village, charmant parc aménagé avec jeux pour enfants et boulodrome. La villa Saraleguinea qui abrite le Musée de Guéthary, se dresse au cœur de ce magnifique parc aménagé qui accueille des sculptures de Claude Viseux, Dominique André et des mosaïques de Michel Duboscq. Ce musée fut créé dans les années cinquante au rez-de-chaussée de cette superbe maison, de style néo-basque qui date du début du 20ème siècle.



Ecole de Surf et Plongée sous marine Aquality School

+33 6 89 59 16 43
680 chemin du Trinquet

<http://www.coursdesurf.com>

0.7 km
📍 GUETHARY



Aquality school vous transporte sur les meilleurs spots de la Côte Basque en fonction des conditions de houle : Bidart, Guéthary ou Saint-Jean-de-Luz. Apprenez la glisse et progressez en surf, en bodyboard et en stand-up-paddle. Les cours sont assurés par Fabrice, professionnel titulaire du Brevet d'Etat de surf et de plongée. Fort de ses années d'expérience de pratique et d'enseignement, il vous encadre dans l'eau pour des conseils personnalisés et une sécurité maximale durant tout le cours. Découvrez également le monde sous-marin à travers la randonnée palmée ou l'apnée.



Le cantonnement de pêche

+33 5 59 26 57 83

0.4 km
📍 GUETHARY



Mes recommandations (suite)

Toutes les activités en Sud Labourd

Découvrir

OFFICE DE TOURISME PAYS BASQUE

WWW.EN-PAYS-BASQUE.FR

EN PAYS
BASQUE

Euskal Herrian



Colline de Genitz

+33 5 59 26 57 83

Sentier de Cénitz

0.8 km

📍 GUETHARY



Propriété du Conservatoire du Littoral depuis 2003, la colline de Genitz constitue une coupure d'urbanisation entre Saint-Jean-de-Luz et le village de Guéthary. C'est surtout un promontoire permettant d'observer l'océan. La côte de Guéthary est constituée de plaques de flysch inclinées, où alternent de minces bancs de calcaire gris et des lits marneux. Grâce à cette pente, la lande atlantique à bruyères vagabondes, à fougères et à ajoncs peut coloniser la falaise quasiment jusqu'à l'estran. Quelques espèces remarquables ont été inventoriées : la marguerite à feuilles charnues, le grémil prostré, ainsi que la vigne sauvage.



